

DRDH



votre capital est humain



Société de Service en Ressources Humaines

Externalisez vos fonctions RH en gardant la main sur les décisions stratégiques

www.drdh.fr

Des hommes, des compétences et des ressources...

Social

- . Animation du comité d'entreprise, des délégués du personnel, du CHSCT
- . Organisation des élections des représentants du personnel
- . Audit, bilan social collectif
- . Epargne salariale
- . Règlement intérieur, affichages obligatoires
- . Document Unique du Personnel
- . Accords d'entreprise

Paie

- . Bulletins de salaires
- . Déclarations sociales
- . Audit bulletins / déclarations
- . Audit rémunération

Nos métiers

Juridique

- . Contrat de travail et avenants
- . Audit
- . Sanctions disciplinaires
- . Licenciements
- . Rupture conventionnelle
- . Protocole

Administration

- . Formalités d'embauche
- . Temps de travail, absences, visites médicales
- . Eléments variables, tickets restaurant, indemnités transports
- . Formation (DIF...)
- . Déclarations (Apprentissage...)
- . Appels d'offres mutuelle / prévoyance.

Nos savoir-faire

Secteur automobile

Retail, distribution, franchises

Sociétés de services

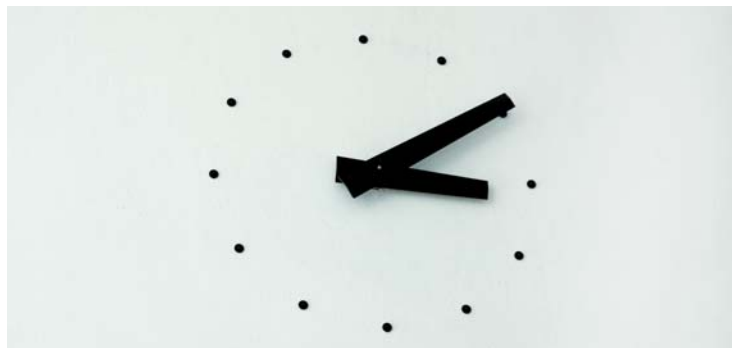
Nos valeurs

EXPERTISE : des consultants aux compétences éprouvées dans la gestion RH, maîtrisant les problématiques des PME

PROXIMITÉ : un interlocuteur unique, réactif et disponible

TEMPS : consacrez-vous aux fonctions RH à forte valeur ajoutée, en vous déchargeant des tâches administratives, juridiques et sociales

COÛT : maîtrisez et optimisez vos coûts avec nos packs service à la carte



au service de votre entreprise

Une équipe d'experts à votre écoute

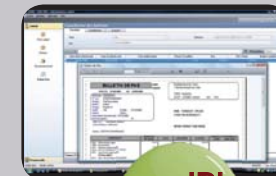


DRDH rassemble une escouade de consultants en Ressources Humaines, chacun spécialiste dans son domaine, tous ayant une solide culture PME. Regroupés au sein d'un Centre de Services Partagés, les experts de DRDH disposent d'une double casquette, à la fois conseil et opérationnel.

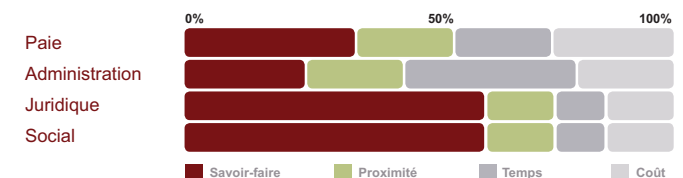
La valeur ajoutée DRDH repose sur son capital humain ainsi que sur la proximité instaurée et entretenue avec chaque client, «comme si nous faisons partie intégrante de sa société».

Nos outils

DRDH met à disposition de ses clients sa plateforme extranet de gestion des ressources humaines. Réfléchie et conçue pour les PME, l'interface www.mondrh.fr donne un libre accès - confidentiel et sécurisé - à tous les dossiers RH de l'entreprise : bulletins de salaire dématérialisés, organisation des congés payés, gestion des RTT, plannings en temps réel.



Notre valeur ajoutée





DRDH, une histoire de ressources...

Première société de services en ressources humaines, DRDH est le spécialiste de l'externalisation des fonctions RH dédié aux PME-PMI.

Expertise, conseil, optimisation et maîtrise des coûts, DRDH accompagne les dirigeants dans la définition d'une politique RH en adéquation avec leur stratégie d'entreprise. Avant de la décliner et la mettre en œuvre pour le compte de ses clients.

DRDH offre aux managers de PME l'opportunité de se concentrer sur le cœur de métier. Tout en leur permettant de garder la maîtrise des décisions stratégiques.

mais, avant tout, une histoire d'hommes

Diplômé de l'European Business School de Paris, et ancien directeur des ressources humaines, Olivier de Fontenay a créé DRDH en s'entourant de consultants RH expérimentés, aux profils complémentaires. Les experts de DRDH possèdent tous une culture PME, doublée d'une solide connaissance sectorielle. Et ils partagent tous les mêmes qualités humaines : sens du service, écoute, proximité et disponibilité.



« Au fil d'une législation mouvante, la gestion des ressources humaines est devenue une tâche complexe. Au sein des entreprises, elle requiert cependant flexibilité et souplesse. L'objectif de DRDH est à la fois d'aider et d'accompagner les dirigeants de PME et PMI. En les déchargeant des contraintes administratives, juridiques et sociales, nous leur permettons de se concentrer sur les fonctions RH à forte valeur ajoutée. »

Olivier de Fontenay

DRDH



votre capital est humain

1bis av. de l'Europe 92300 Levallois Perret
Tél. 01 80 87 80 20 - www.drdh.fr